











ЛАНДШАФТНЫЙ ДИЗАЙН-ПРОЕКТ

## СОДЕРЖАНИЕ

Генплан	1
Схема вертикальной планировки	2
Разбивочный чертеж. Элементы благоустройства	3
Разбивочный чертеж. МАФ, камни	4
Схема покрытий	5
Материалы покрытий	6
Разрезы покрытий	7
Ассортиментная ведомость	8
Фото древесно-кустарниковых растений	9
Фото цветочных многолетников, декоративных трав, почвопокровников	10
Фото цветочных однолетников и многолетников	11
Фото цветочных однолетников	12
Дендроплан	13
Посадочный чертеж	14
Контейнерное озеленение	15
Контейнерное озеленение. Альтернативные варианты	16
Схема расстановки осветительного оборудования	17
Ведомость осветительного оборудования	18
Схема поверхностного водоотведения и дренажа	19



Условные обозначения

-  существующие кустарники
-  пересаживаемое растение
-  проектируемые деревья
-  проектируемые кустарники
-  почвопокровники
-  газон
-  мощение тротуарной плиткой
-  отсыпка мелким щебнем

-  подпорная стенка из габиона
-  пешеходные плиты
-  граница участка
-  граница проектирования
-  камни
-  стриженная живая изгородь

Экспликация

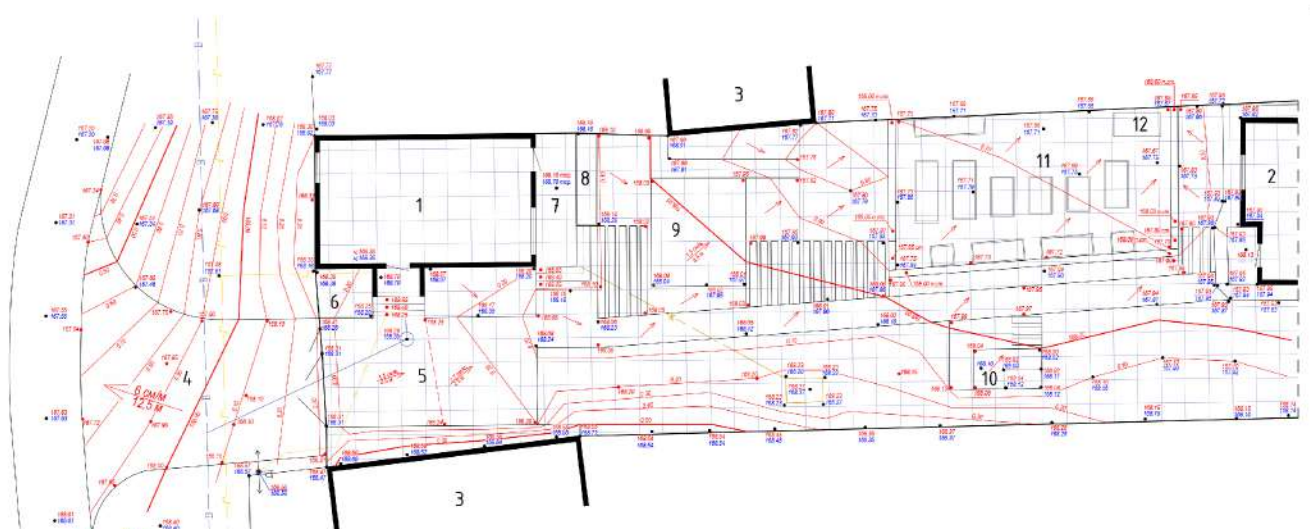
1. Жилой дом
2. Родительский дом
3. Соседские постройки
4. Парковка на 2 автомобиля
5. Дополнительное парковочное место
6. Хоз. площадка
7. Открытая терраса
8. Контейнер-ограничитель для растений
9. Площадка отдыха со скамейками из габиона
10. Зона ВВД с мангалом и уличной раковиной
11. Декоративный ограда
12. Компостный ящик
13. Хоз. площадка в огороде



Генплан

Изм.	Лист	№ докум.	Подп.	Дата	Лист			Масштаб		
Разраб.		Коваленко Ю.								
Проверил					Лист	1	Листов			19
Утвердил										





- Условные обозначения**
- 168.50 проектная высотная отметка рельефа
  - 168.50 существующая высотная отметка рельефа
  - ← направление проектного уклона рельефа
  - 168.50 проектные горизонтали
  - 0.60
  - линия перелома рельефа
  - граница участка
  - подпорная стена
  - газ
  - водопровод
  - бытовая канализация
  - ЛЭП
- люк
  - септик
  - сетка 1x1 м

- Экспликация**
1. Жилой дом
  2. Родительский дом
  3. Соседские постройки
  4. Парковка на 2 автомобиля
  5. Дополнительное парковочное место
  6. Хоз. площадка
  7. Открытая терраса
  8. Контейнер-ограничитель для растений
  9. Площадка отдыха со скамейками из забора
  10. Зона ВВО с мангалом и уличной раковиной
  11. Декоративный оазис
  12. Компостный ящик
  13. Хоз. площадка в оазисе

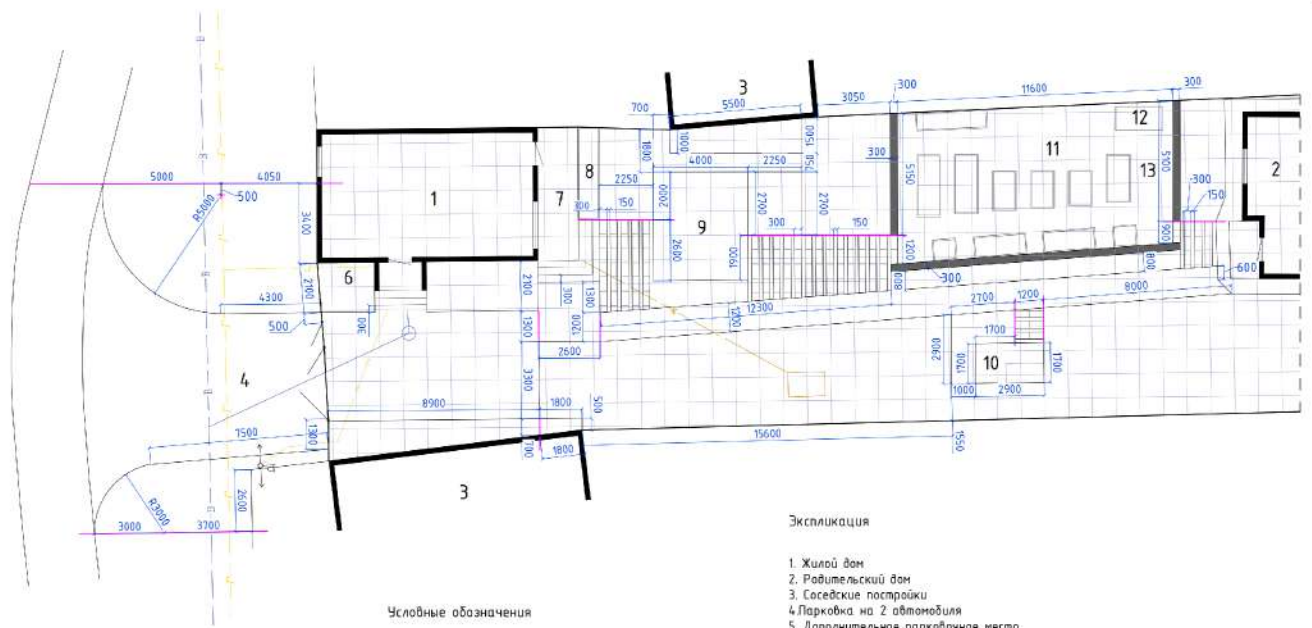


- Примечания**
1. Проектные отметки даны по урбанам жестких покрытий, с учетом высоты паргумной плитки, пешеходных плит, отсыпки краев и мульчи.
  2. Высотные отметки указаны в абсолютных высотах.
  3. Вынос проектных отметок в натуру производится на месте при авторском надзоре.
  4. Лист смотреть совместно с листом 'Схема покрытий'.






Изм.					Лист		№ вакуум.		Подп.		Дата	
Разработчик					Коваленко Ю.							
Проверил												
Утвердил												

Схема вертикальной планировки

Лист 2 | Листов 19



Условные обозначения

-  размер
-  вспомогательная ось построения
-  вспомогательная точка построения
-  сетка квадратов 1x1 м
-  подпорная стенка

Экспликация

1. Жилой дом
2. Работельский дом
3. Соседские постройки
4. Парковка на 2 автомобиля
5. Дополнительное парковочное место
6. Хоз. площадка
7. Открытая терраса
8. Контейнер-ограничитель для растений
9. Площадка отдыха со скамейками из габионов
10. Зона BBQ с мангалом и уличной раковиной
11. Декоративный огород
12. Компостный ящик
13. Хоз. площадка в огороде



Примечания

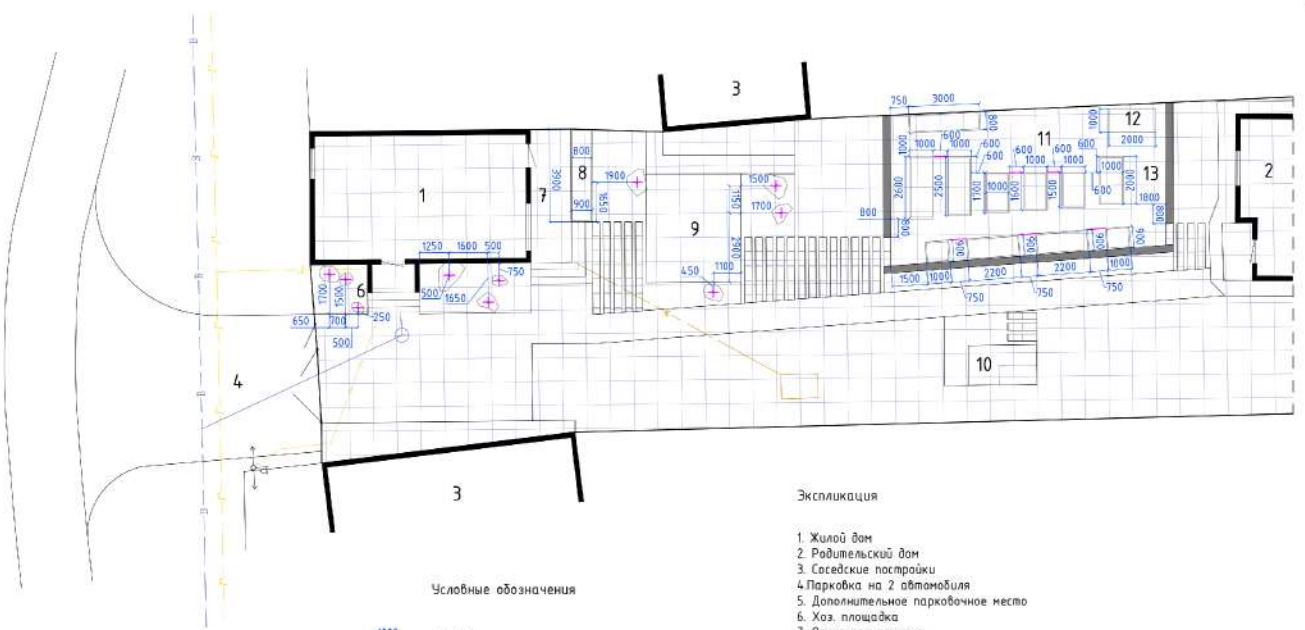
1. Размеры указаны в мм
2. Вынос размеров в натуру и их корректировку рекомендуется осуществлять в присутствии представителя проектной организации при авторском надзоре
3. Неточности в размерах регулируются при авторском надзоре

Разбивочный чертеж. Элементы благоустройства

Изм.	Лист	№ док.	Подп.	Дата	Лист	Масштаб
Разраб.		Коваленко Ю.			3	19
Проверил						
Утвердил						







Условные обозначения

- размер
- вспомогательная ось построения
- вспомогательная точка построения
- сетка квадратов 1x1 м
- подпорная стенка

Экспликация

1. Жилой дом
2. Родительский дом
3. Соседские постройки
4. Парковка на 2 автомобиля
5. Дополнительное парковочное место
6. Хоз. площадка
7. Открытая терраса
8. Контейнер-ограничитель для растений
9. Площадка отдыха со скамейками из габионов
10. Зона BBQ с мангалом и уличной раковиной
11. Декоративный огород
12. Компостный ящик
13. Хоз. площадка в огороде



Примечания

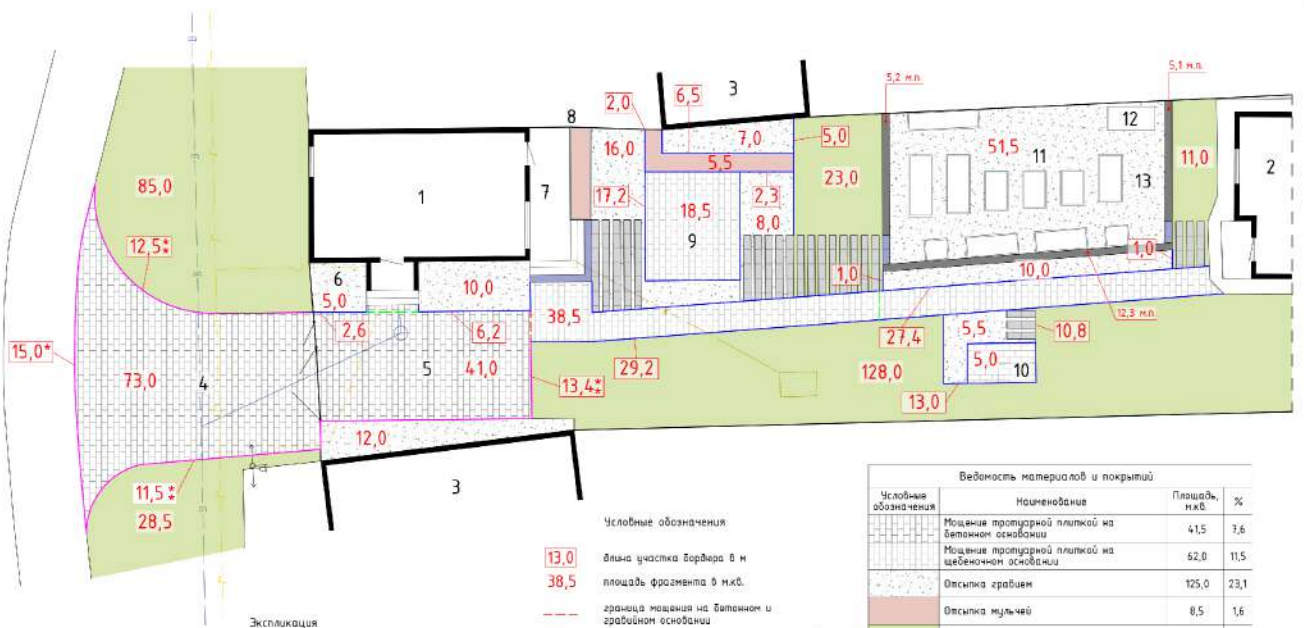
1. Размеры указаны в мм
2. Вынос размеров в натуре и их корректировку рекомендуется осуществлять в присутствии представителя проектной организации при авторском надзоре
3. Неполноты в размерах регулируются при авторском надзоре
4. Расположение камней уточняется на месте при авторском надзоре
5. Компостный ящик и уличная раковина размещаются по факту
6. Конфигурация и размещение декоративных гряд указаны примерно и требует детальной проработки перед сборкой

Разбивочный чертеж. МАФ, камни

Изм.	Лист	№ док.	Подп.	Дата
Разраб.		Коваленко Ю.		
Проверил				
Утвердил				



Лист	Масштаб
Лист 4	Листов 19



**Экспликация**

1. Жилой дом
2. Родительский дом
3. Соседские постройки
4. Парковка на 2 автомобиля
5. Дополнительное парковочное место
6. Хоз. площадка
7. Открытая терраса
8. Контейнер-ограничитель для растений
9. Площадка опалка са. скомканным из газонов
10. Зона ВВО с мангалом и уличной раковиной
11. Декоративный газон
12. Компостный ящик
13. Хоз. площадка в озорев

**Числовые обозначения**

- 13,0 длина участка барьера в м
- 38,5 площадь фрагмента в кв.м.
- граница мощения на бетонном и грабнином основании
- закладная труба под кабеля освещения (4,0 м.п.)
- \* укладка бортового камня борозного плашки
- \* укладка бортового камня борозного вертикально
- лапорная стена (22,6 н.п.)
- ступень (2,0 м.п.)
- лозагодые плиты (111 шт.)



Ведомость материалов и покрытий			
Условные обозначения	Наименование	Площадь, кв.м	%
	Мощение тротуарной плиткой на бетонном основании	41,5	7,6
	Мощение тротуарной плиткой на щебеночном основании	62,0	11,5
	Отсыпка гравием	125,0	23,1
	Отсыпка мульчей	8,5	1,6
	Газон	162,0	30,0
	Сверловая каменная, МАФ	141,5	26,2
<b>Итого:</b>		<b>540</b>	<b>100</b>
	Бортовой камень борозный	13,4 н.п.	
	Борт пластиковый ландшафтный, h=60 мм	113,4 н.п.	

\* Площади и длины указаны без учета площадей и длин материалов за границей участка

**Примечания**

1. Чертеж смотреть совместно с листами "Материалы покрытий", "Разбивочный чертеж", "Схема расстановки осветительного оборудования"
2. Длины бордюров указаны в м.п. Неполноты в размерах resultируются при обзорском наезде
3. Площади и длины за границей участка: тротуарная плитка Тип 1 - 73,0 м.кв., газон - 113,5 м.кв., длина бортового камня борозного - 39,0 м.п.
4. Площади покрытий и длин бордюров указана без учета превышающего коэффициента на брак и подрезку

Изм.					№ докум.		Подп.		Дата		Лист		Масштаб		
Изм.	Лист	№ докум.	Подп.	Дата	Разраб.	Коваленко Ю.						Лист	5	Листов	19
Проверил															
Утвердил															



Тип 1, Тип 2 (S=103,5 м.кв.)



Тротуарная плитка Выбор 'Грандо', размеры: 210x210x60; 420x420x60; 420x210x60; 630x420x60 мм; цвет: Шунгит

Тип 4, 6 (111 шт.)



Плита Лидер 40, размеры: 30x60x80 мм; цвет: светло-серый

Тип 3 (S=125,0 м.кв.)



Отсыпка мытым гравием, фр. 10-20 мм

Тип 4 (V=9,3 м.куб.)

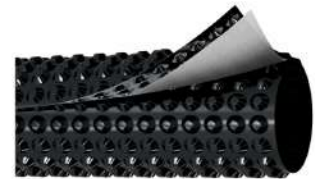


Бутовый камень подпорных стен в виде габионов, фр. 100-200 мм

Валун (S=10 шт.)



Размеры: крупные и средние



Мембрана профилированная PLANTER GEO (для мягкой отмостки)

L=113,4 м.п.



Бордюр ландшафтный SP Б-100.06.08-ПП; h=60 мм; цвет: черный, L1000

L=13,4 м.п.



Бортовой камень дорожный БРТ 1000x200x80 мм L за участком 39,0 м.кв.

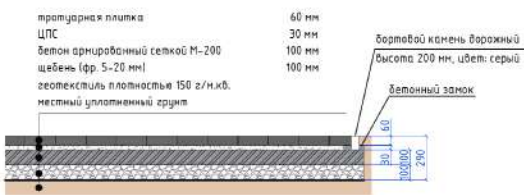
					Материалы покрытий		
Изм.	Лист	№ докум.	Подп.	Дата	Лит.	Масштаб	
Разраб.		Коваленко Ю.					
Проверил					Лист	6	Листов 19
Утвердил							





### Тип покрытия 1

Разрез устройства покрытия из тротуарной плитки с возможностью проезда автотранспорта



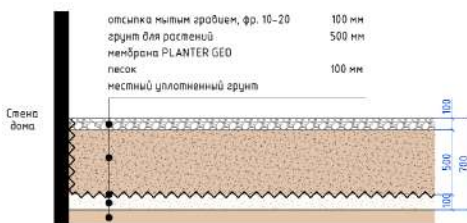
### Тип покрытия 3

Разрез устройства покрытия из сыпучих материалов (мытая галька)



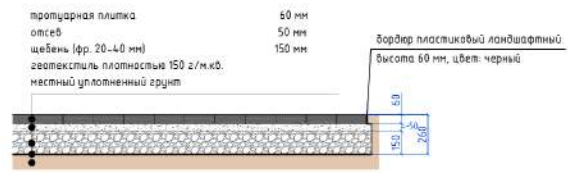
### Тип покрытия 7

Разрез устройства мягкой отмостки (грунт для растений)



### Тип покрытия 2

Разрез устройства покрытия из тротуарной плитки без возможности проезда автотранспорта



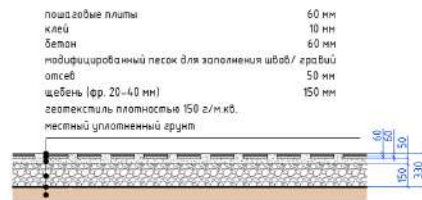
### Тип покрытия 4

Разрез устройства покрытия из пешеходных плит со швами из газона без возможности проезда автотранспорта



### Тип покрытия 6

Разрез устройства покрытия из пешеходных плит со швами из гравия без возможности проезда автотранспорта



Разрезы покрытий					Лист	Масштаб
Изм.	Лист	№ док. к.	Подп.	Дата		Лист 7   Листов 19
Разраб.	Коваленко Ю.					
Проверил						
Утвердил						

Ассортиментная ведомость					
№ п/п	Наименование	Альтернативные варианты	Кол-во, шт.	Рекомендуемый размер контейнера / высота / диаметр	Примечания
Хвойные деревья					
1	Ель сибирская Picea obovata	-	1	150-200 мм / с50	замена грунта торфяной землей на 50%
Лиственные деревья					
2	Ива ланкая ф. Буллава Salix x fragilis 'Bullata'	-	3	150-200 мм / с50	замена грунта на 50%
Хвойные кустарники					
3	Ель обыкновенная 'Nidiformis' Pice abies 'Nidiformis'	-	15	с5	замена грунта торфяной землей на 50%
4	Мажевельник средний 'Mint Julep' Juniperus x pfitzeriana 'Mint Julep'	-	5	с5	
5	Сосна горная ф. Пумилио Pinus mugo Pumilio	-	5	с5	
6	Туя западная 'Brabant' Thuja occidentalis 'Brabant'	стриженная живая изгородь	13	с5-с7,5 h1,5 м и выше	
7	Туя западная 'Danica' Thuja occidentalis 'Danica'	-	13	с5	
Почвопокровники					
8	Вербена гибридная 'White' Verbena hybrida 'White'	-	19	рассада	замена грунта на 100%
Цветочные однолетники					
9	Вербена гибридная 'White' Verbena hybrida 'White'	-	14	рассада	замена грунта на 100%
10	Дихондра серебристая Oenothera argentea	зеленолиственный сорт	15	рассада	
11	Кобальт пенчадэш 'Pony Tail' Nastella tenuissima Pony Tail'	-	8	рассада	
12	Перилла 'Red Skin' Perilla 'Red Skin'	-	14	рассада	
13	Петуния крупноцветковая 'Дедди микс' Petunia grandiflora F1 'Daddy mix'	смесь	16	рассада	

Ассортиментная ведомость						Лист		Масштаб	
Изм.	Лист	№ докум.	Подп.	Дата	 «Ландшафт для жизни»				
Разраб.		Коваленко Ю.							
Проверил						Лист	8	Листов	19
Утвердил									

## ФОТО ДРЕВЕСНО-КУСТАРНИКОВЫХ РАСТЕНИЙ

Ель сербская



Ива ломкая ф. Буллата



Туя западная 'Danica'



Туя западная 'Brabant'



Ель обыкновенная 'Нидиформис'



Можжевельник средний 'Mint Julep'



Сосна горная ф. пумило





ФОТО ЦВЕТОЧНЫХ МНОГОЛЕТНИКОВ, ДЕКОРАТИВНЫХ ТРАВ, ПОЧВОПОКРОВНИКОВ

Осока гладконосная (альтернат. в контейнер)



Хоста гибридная 'American Sweetheart' (альтернат. в контейнер)



Очиток белый



Герань кроваво-красная 'Album' (альтернат. в контейнер)



Астранция крупная 'Alba' (альтернат. в контейнер)



Очиток ложный



ФОТО ЦВЕТОЧНЫХ ОДНОЛЕТНИКОВ И МНОГОЛЕТНИКОВ

Ипомея батат



Осока волосовидная 'Bronze Form'



Страустник обыкновенный



Бархатцы прямостоящие 'Килиманджаро'





## ФОТО ЦВЕТОЧНЫХ ОДНОЛЕТНИКОВ

Петуния крупноцветковая, смесь 'Дедди микс'



Перилла 'Red Skin'



Кобыль тончайший 'Pony Tail'

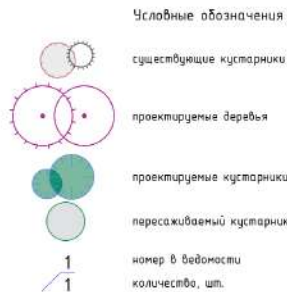
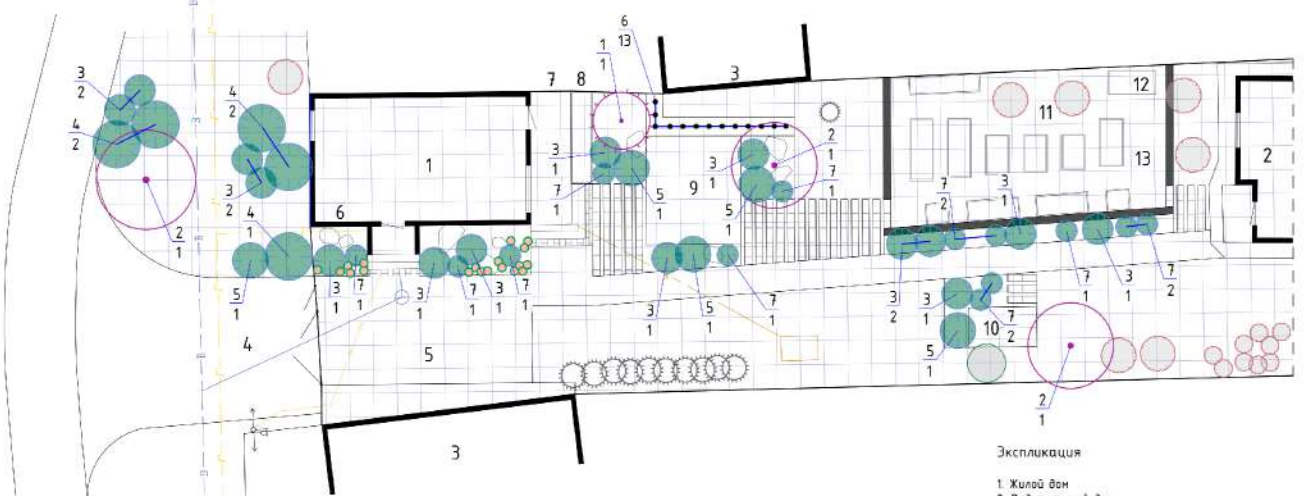


Дихондра серебристая (зеленолистная)



Вербена гибридная 'White'





- Ассортимент растений**
1. Ель сербская (1 шт.)
  2. Ива лопкая ф. Булата (3 шт.)
  3. Ель обыкновенная 'Nidiformis' (15 шт.)
  4. Можжевельник средний 'Mint Julep' (5 шт.)
  5. Сосна горная ф. Пумило (5 шт.)
  6. Туя западная 'Bragant' (13 шт.)
  7. Туя западная 'Danica' (13 шт.)

седум белый/ седум ложный, нежно-розовые сорта (19 шт.)

- Экспликация**
1. Жилой дом
  2. Родительский дом
  3. Соседские постройки
  4. Парковка на 2 автомобиля
  5. Дополнительное парковочное место
  6. Хоз. площадка
  7. Открытая терраса
  8. Контейнер-ограничитель для растений
  9. Площадка отдыха со скамейками из габионов
  10. Зона BBQ с мангалом и уличной раковиной
  11. Декоративный огоро́д
  12. Компостный ящик
  13. Хоз. площадка в огороде

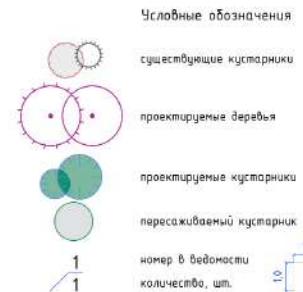
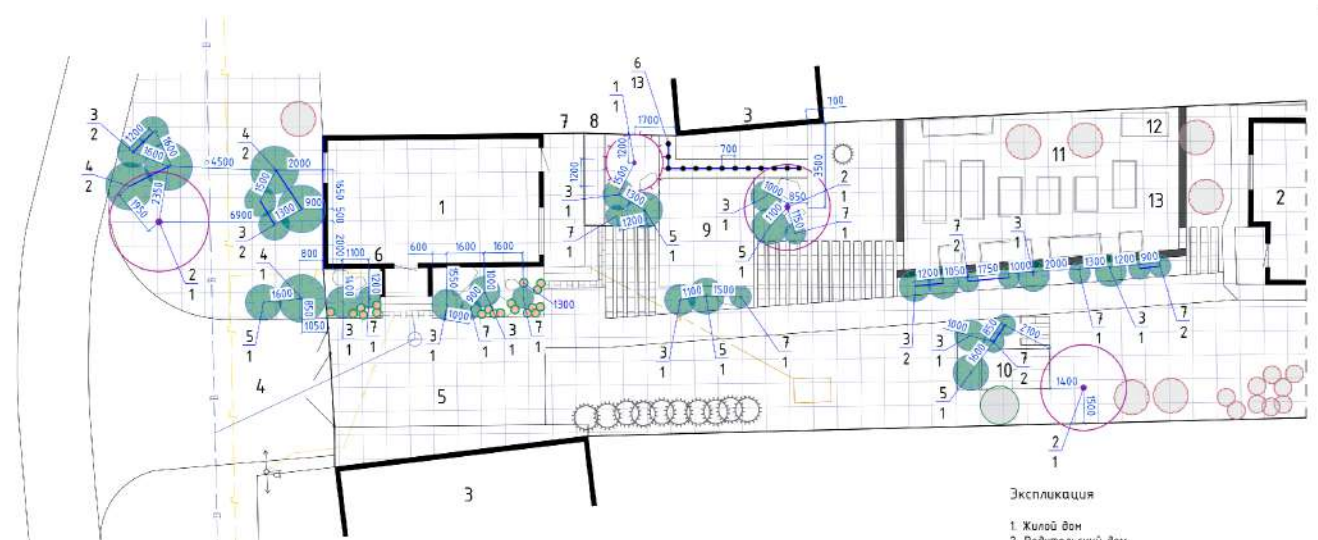


**Примечания**

1. Отбор и расстановка растений осуществляется с авторским надзором
2. Шаг посадки живой изгороди 0,7 м
3. Листа смотреть совместно с листами 'Ассортиментная ведомость', 'Посадочный чертёж'
4. Нумерация растений согласно ассортиментной ведомости
5. Размеры указаны в м
6. Неточности в размерах регулируются при авторском надзоре
7. Расстановка седума белого/ седума ложного производится на месте при авторском надзоре

Дендроплан					Лист	Масштаб
Изм.	Лист	№ докум.	Подп.	Дата	13	19
Разраб.		Коваленко Ю.				
Проверил						
Утвердил						





- Ассортимент растений**
1. Ель сербская (1 шт.)
  2. Ива лопкая ф. Булата (3 шт.)
  3. Ель обыкновенная 'Nidiformis' (15 шт.)
  4. Можжевельник средний 'Mint Julep' (5 шт.)
  5. Сосна горная ф. Пумило (5 шт.)
  6. Туя западная 'Vigant' (13 шт.)
  7. Туя западная 'Danica' (13 шт.)
  8. Седум белый/ седум ложный, нежно-розовые сорта (19 шт.)

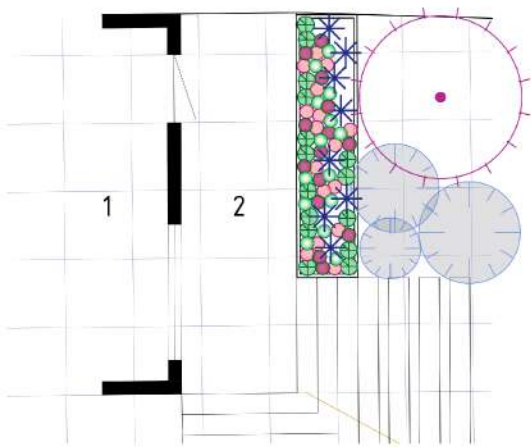
- Экспликация**
1. Жилой дом
  2. Родительский дом
  3. Соседские постройки
  4. Парковка на 2 автомобиля
  5. Дополнительное парковочное место
  6. Хоз. площадка
  7. Открытая терраса
  8. Контейнер-ограничитель для растений
  9. Площадка отдыха со скамейками из габионов
  10. Зона BBQ с мангалом и уличной раковиной
  11. Декоративный огоро́д
  12. Компостный ящик
  13. Хоз. площадка в огороде



- Примечания**
1. Отбор и расстановка растений осуществляется с авторским надзором
  2. Шаг посадки живой изгороди 0,7 м
  3. Листа смотреть совместно с листами 'Ассортиментная ведомость', 'Дендроплан'
  4. Нумерация растений согласно ассортиментной ведомости
  5. Размеры указаны в м
  6. Неточности в размерах регулируются при авторском надзоре
  7. Расстановка седума белого/ седума ложного производится на месте при авторском надзоре

Посадочный чертёж					Лист	Масштаб
Изм.	Лист	№ докум.	Подп.	Дата	14	Листов 19
		Разраб.	Коваленко Ю.			
Проверил						
Утвердил						



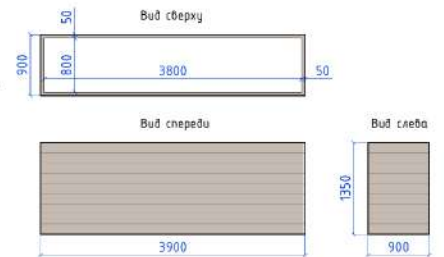


**Примечания к конструкции контейнера**

1. Размеры указаны в мм
2. Рекомендуемые габариты обрезной доски: длина 1500 мм, ширина 150 мм, толщина 50 мм
3. Данное МАФ является эскизом и требует детальной проработки перед производством. Указаны рекомендуемые габариты МАФ
4. Цвет маркилки для дерева в цвет decking террасы дома
5. Для круглогодичного содержания многолетников и кустарников в контейнере, перед посадкой и заполнением грунтом контейнера необходимо утеплить его пенопластом толщиной не менее 50 мм

**Ассортимент растений**

- 9. Вербена гибридная 'White' (14 шт.)
- 10. Дихондра серебристая (15 шт.)
- 11. Ковыль тончайший 'Pony Tail' (8 шт.)
- 12. Перилла 'Red Skin' (14 шт.)
- 13. Петуния крупноцветковая 'Дедди микс' (16 шт.)



**Примечания**

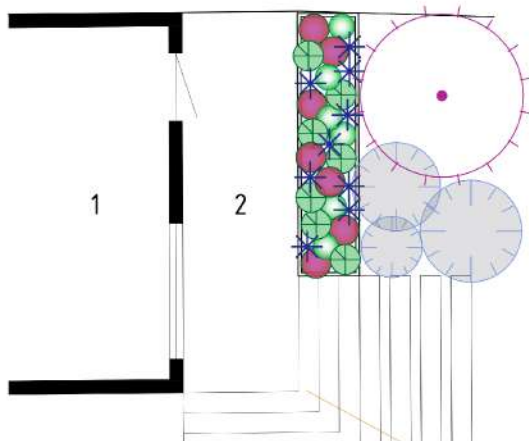
1. Отбор и расстановка растений осуществляется с авторским надзором
2. Лист смотреть совместно с листом 'Ассортиментная ведомость'
3. Нумерация растений согласно ассортиментной ведомости

Контейнерное озеленение					Лист	Масштаб
Изм.	Лист	№ док.м.	Подп.	Дата	15	Листов 19
Разраб.	Коваленко Ю.					
Проверил						
Утвердил						

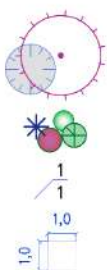
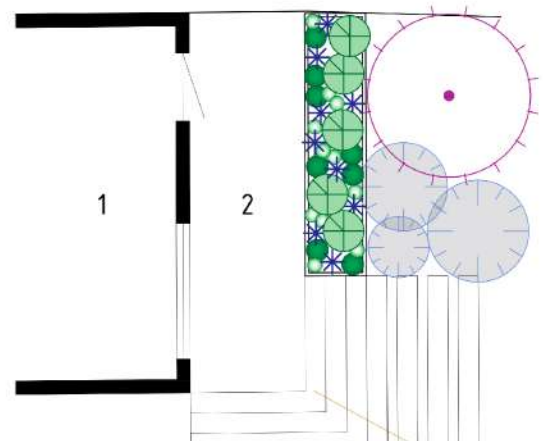




Вариант с многолетниками



Вариант с одно- и многолетниками



Условные обозначения

проектируемые древесно-кустарниковые растения

проектируемые цветочные растения

номер в ведомости  
количество, шт.

сетка 1x1 м

Ассортимент растений

- Астранция крупная 'Alba' (6 шт.)
- Хоста гибридная 'American Sweetheart' (7 шт.)
- Герань кроваво-красная 'Album' (7 шт.)
- Особа гладколистная (9 шт.)

Экспликация

- 1. Жилой дом
- 2. Открытая терраса

Ассортимент растений

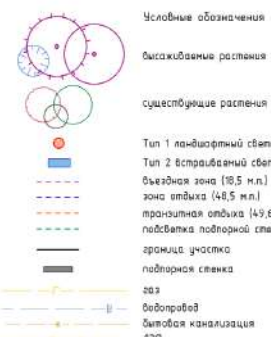
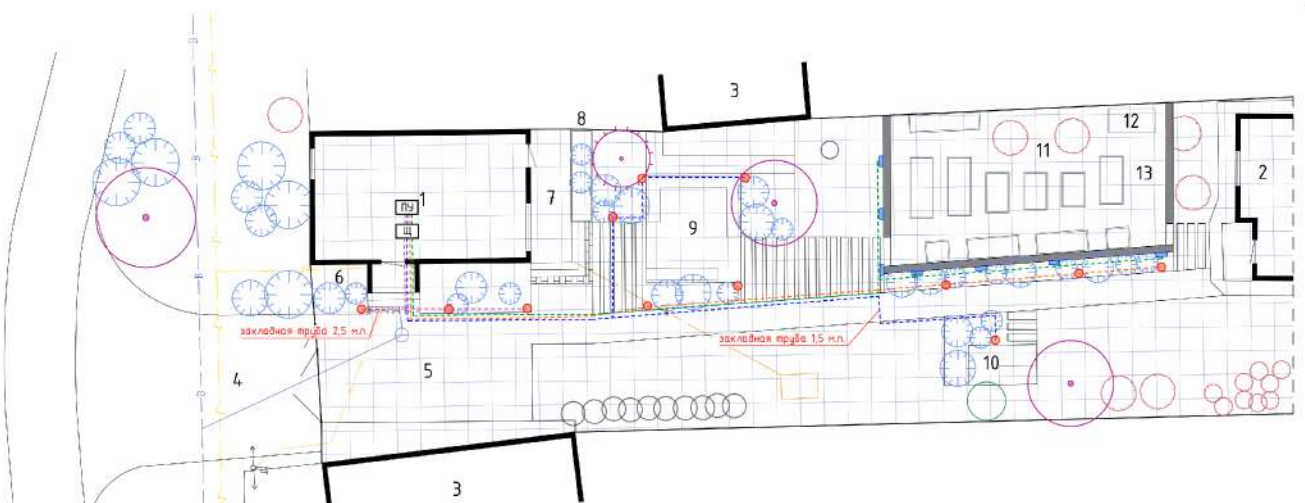
- Бархатцы прямостоячие 'Килиманджаро' (11 шт.)
- Ипомея батат (8 шт.)
- Особа власяничная 'Bronze Form' (9 шт.)
- Страстилик обыкновенный (5 шт.)

Примечания

1. Отбор и расстановка растений осуществляется с авторским надзором

					Контейнерное озеленение. Альтернативные варианты				
Изм.	Лист	№ докум.	Подп.	Дата	<p>«Ландшафт для жизни» Студия ландшафтного дизайна</p>	Лист		Масштаб	
Разраб.		Коваленко Ю.				Лист	16	Листов	19
Проверил									
Утвердил									





- Экспликация**
1. Жилой дом
  2. Родительский дом
  3. Соседские постройки
  4. Парковка на 2 автомобиля
  5. Дополнительное парковочное место
  6. Хоз. площадка
  7. Открытая терраса
  8. Контейнер-освещатель для растений
  9. Площадка отдыха со скамейками из бамбука
  10. Зона 880 с мангалом и уличной раковиной
  11. Декоративный озеро
  12. Конкретный ящик
  13. Хоз. площадка в овраге





**Примечания**

1. Светильники Тип 1 расположены на расстоянии 0,3 м от дорожек и площадок
2. Размеры откладываются от центра светильника
3. Лист вычитки согласован с листами: Разбивочный чертеж осветительного оборудования и 'Ведомость осветительного оборудования'
4. Расположение светильников 10 м.ч. вдоль траншеи под ними регулируется на месте при авторском надзоре с учетом расположения существующих подземных инженерных коммуникаций и особенностей конструктива МАФ и подпорной стенки
5. Кабели, расположение работ, укладываются в одну траншею
6. Длины кабелей указаны с учетом высоты ландшафтных светильников в 0,7 м и глубины залегания кабелей в 0,7 м; без учета высоты крепления встраиваемых светильников

Схема расстановки осветительного оборудования

Изм.	Лист	№ док.м.	Подп.	Дата	Лит.	Масштаб
Разраб.		Кобаленко Ю.				
Проверил					Лист	17 / Листов
Утвердил						19



Ведомость осветительного оборудования					
Условное обозначение	№ п/п	Наименование	Кол-во, шт.	Характеристики	Изображение
	Тип 1	Ландшафтный светодиодный светильник Flat Elektrostandard; 1538 TECHNO LED	12	цвет: черный; IP54; H=700 мм	
	Тип 2	Подсветка для лестниц и входов Elektrostandard; MRL LED 1106	7	цвет: алюминий; IP54	

Ведомость осветительного оборудования						Лист	Масштаб
Изм.	Лист	№ докум.	Подп.	Дата	 <p>«Ландшафт для души» сделаем ваш дом уютнее»</p>		
Разраб.		Коваленко Ю.					
Проверил						Лист	18 / Листов
Утвердил							19



- Условные обозначения**
- 168.50 проектная отметка рельефа
  - 168.50 отметка верха дренажной трубы, лотка, дождеприемника
  - перекачивающий дренаж DN10 (56,8 м.п.)
  - лоток водоотводный усиленный Gidroloca Standart LB-10.14.5.12 - пластиковый, DN100, кл. н. С250, Н120 мм (4,7 м.п.)
  - направление уклона трубы и лотка
  - дренажный лючок (1 шт.)
  - дождеприемник Gidroloca Point ДП-20.20 - пластиковый, DN100, Н200 мм (1 шт.)
  - граница участка
  - подвальная стенка
  - газ
  - водопровод
  - бытовая канализация
  - ЛЭП
  - люк
  - септик
  - сетка 1x1 м

- Экспликация**
1. Жилой дом
  2. Родительский ван
  3. Соседские постройки
  4. Парковка на 2 автомобиля
  5. Дополнительное парковочное место
  6. Хоз. площадка
  7. Открытая терраса
  8. Контейнер-ограничитель для растений
  9. Площадка отдыха со скамейками из забора
  10. Зона ВВО с мангалом и уличной раковиной
  11. Декоративный огорок
  12. Кипяточный лючок
  13. Хоз. площадка в огороде

**Примечания**

1. Лоток водоотводный усиленный комплектуется решеткой водопрямой Gidroloca Standart PB -10.13.6.50 (чешской чуждой) ВЧ, кл. С250
2. Дождеприемник комплектуется решеткой водопрямой Gidroloca Point PB-20.20.5 - пластиковой, кл. А15
3. Отметки лотков и дождеприемников указаны по верхней их части относительно проектных отметок рельефа
4. Отметки дренажных труб указаны по вершине труб
5. Вода с перекачивающего дренажа уходит в грунт за участком
6. Диаметры дренажных труб и лотков указаны в м
7. При прокладке труб дренажа учитывать расположение существующих подземных инженерных коммуникаций

Производство компании Gidroloca

**Схема поверхностного водоотведения и дренажа**

Изм.	Лист	№ докум.	Подп.	Дата	Лист	Масштаб
Разраб.		Кобаленко Ю.			19	19
Проверил						
Утвердил						

